

A close-up photograph of a person's back and shoulder, showing the musculature and skin texture. The person is wearing a purple top. The background is a dark, textured wall with a grid pattern. The word "näher" is overlaid in white text on the left side of the image.

näher

einlassen
verströmen
erfahren

das Bedürfnis sich in die Realität zu verlieben

das Einfache ist das, was verzaubert



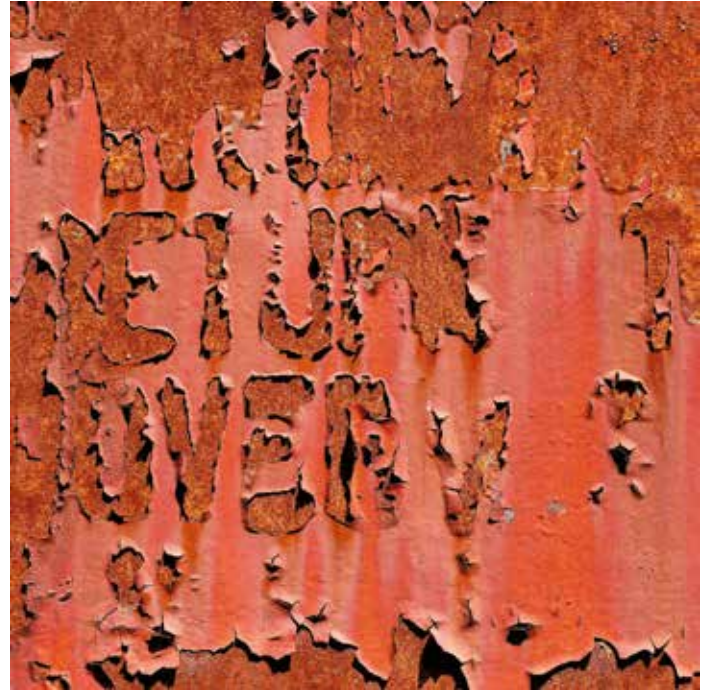


je mehr es verrät,

desto weniger inspiriert es



es ist die Angst, die Grenzen setzt









Synthese



Anspruch
des
Subjektiven





den Dingen ihre Entwicklung lassen. . .

Arbeiten von:

Hildegard Theodora Monssen

*1948

www.hildegardmonssen.de

Bernd Radtke

*1960

www.berndradtke.de

Melanie Stegemann

*1983

www.melanie-stegemann.com

